

Novopan Klimagolv

Klimagolv på mark med EPS-isolering

MONTERING AV FLYTANDE KLIMAGOLV MED TRÄGOLV, MATTOR, VINYL OCH LIKANDE

Klimagolv lagt som flytande på EPS-isolering skall alltid utföras med en förstärkning av min. 12 mm spånskiva skruvad i Klimagolvet.

Mellanlaget av spånskiva bildar ett plant underlag för massiva trägolv, parkettbräder, lamell- eller laminatgolv som läggs flytande på golvpapp, se figur 1, eller som plant underlag för limmade mattor, vinyl eller linoleum.

KONSTRUKTIONSUPPBYGGNAD

Klimagolv lagt som flytande på EPS, skall alltid förstärkas med en spånskiva min. 12 mm med not och spont på alla sidor, se avsnitt *Montering av mellanlagsskivor*, och skall dessutom alltid utföras med en fuktspärr som läggs max. 1/3-del in i i EPS-isoleringen, se figur 1.

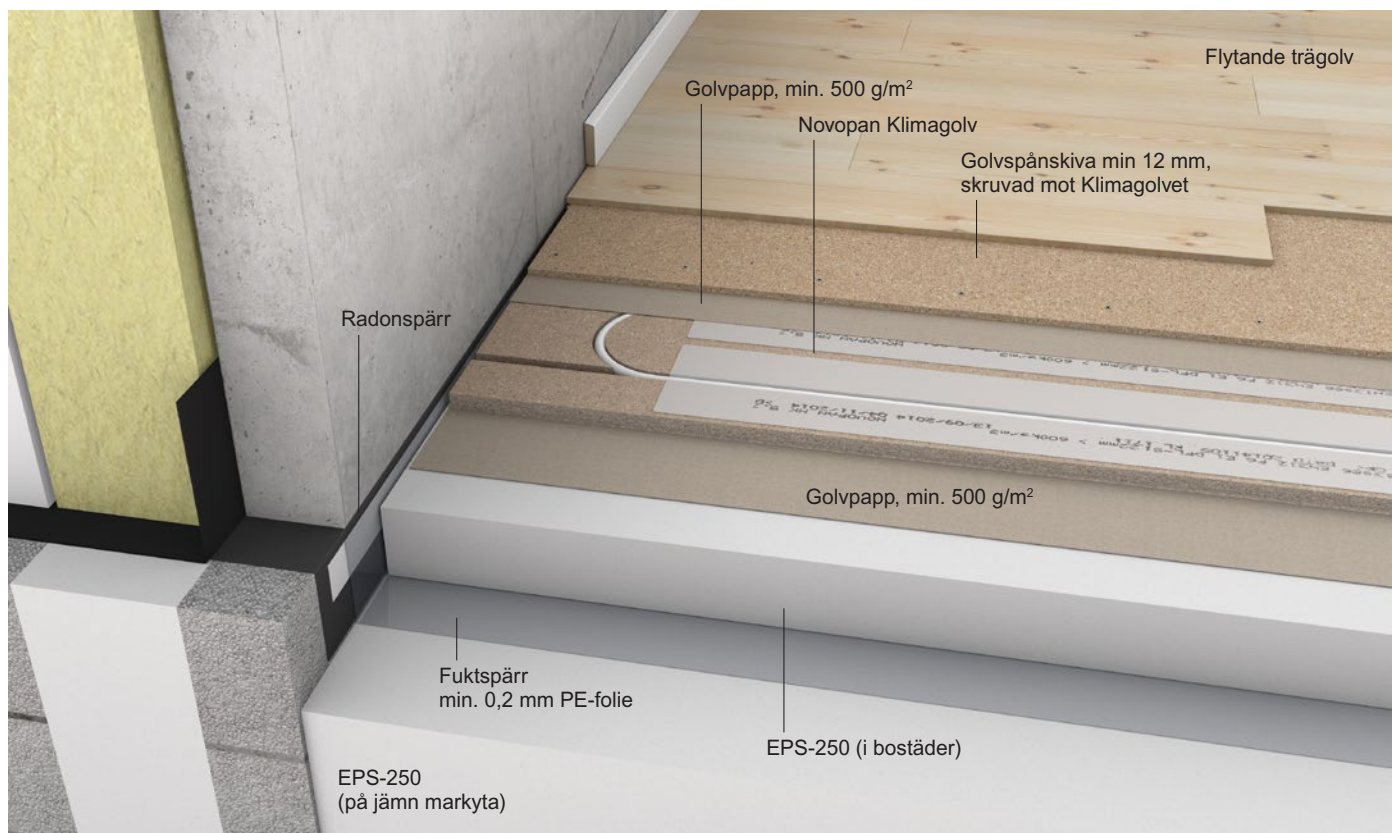
EPS-isoleringen skall vara min. EPS 250 lagt plant för att minimera deformationer från belastning längs kanterna samt för att förebygga långtidsdeformationer.

Fuktspärr kan utföras av min. 0,2 mm PE-folie eller motsvarande. Den läggs max. 1/3-del in i i isoleringen och med min. 50 mm häftad över-

lappning t.ex. med en därför avsedd tejp rekommenderad av tillverkaren av fuktspärren. Fuktspärren läggs direkt över radonspärren och klistras mot denna, samt viks upp mot alla intilliggande väggar samt kläms eller klistras bakom sockellisten, se figur 1.

Novopan Klimagolv skall läggas enligt monteringsanvisningarna för 22 mm och 25 mm Klimagolv, och alltid på ett mellanlag av golvpapp (min. 500 g/m²) mot EPS-isoleringen för att förhindra knarrljud.

Vändspären skall utföras enligt *Faktablad #5 Fräsning av vändspår*.



Figur 1 Novopan Klimagolv lagt flytande på mark av EPS-isolering och avslutat med ett flytande trägolv på skivunderlag.

Montering av mellanlagsskivor

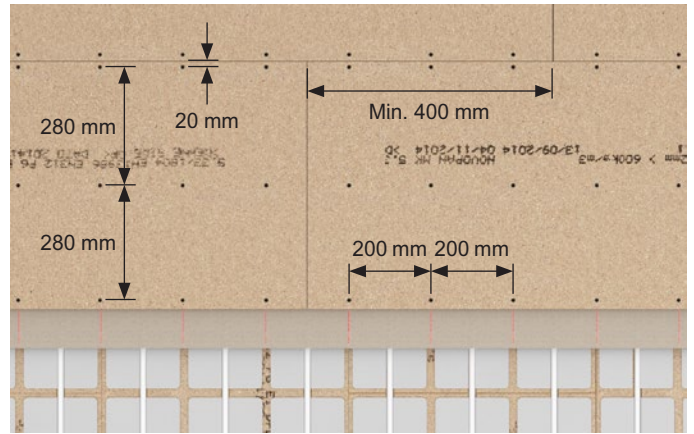
Som förstärkning av Klimagolvet och som underlag för golvbeläggningar monteras ett mellanlag av 12 mm spånskiva med not och spont på fyra sidor. Skivorna monteras vinkelrätt på Klimagolvet och skivstöden (kortsidorna) förskjuts min. 300 mm från rad till rad, se figur 2 och 3.

Skivorna fastgöres till Klimagolvet med 3,5 × 35 mm spånskiveskruv och max. 20 mm från skivkanten:

- På 22 mm Klimagolv skruvas mellanlagsskivorna varje 200 mm på långsidorna och mitt på skivan, se figur 2.
- På 25 mm Klimagolv skruvas mellanlagsskivorna varje 300 mm på långsidorna och mitt på skivan, se figur 3.

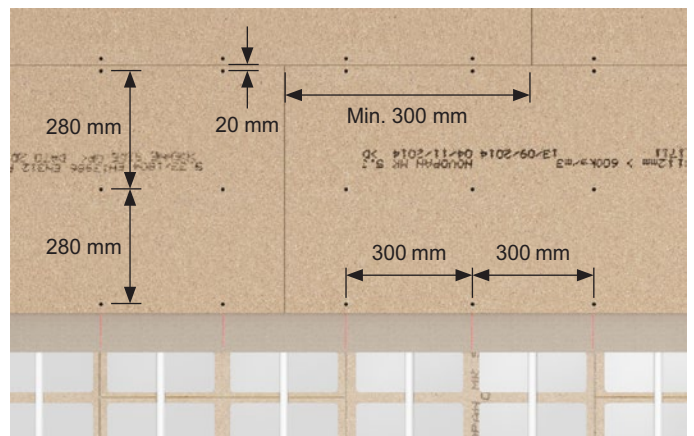
Mellan Klimagolv och mellanlagsskivor samt mellan dessa och flytande golv, läggs ett lager golvpapp min. 500 g/m² för att förhindra knarr- och gnisselljud, se figur 2 och 3.

I övrigt hänvisas till monteringsanvisningarna för 22 mm och 25 mm Klimagolv.



Figur 2 Novopan Klimagolv 22 mm, skruvavstånd och förskjutning av skivstöd.

Mellanlagsskivor av 12 mm spånskiva fastgöres mot 22 mm Klimagolv med spånskiveskruv 3,5 × 35 mm. En golvpapp (min. 500 g/m²) monteras mellan värmefördelningsplattorna och mellanlagsskivorna för att förhindra knarrljud.



Figur 3 Novopan Klimagolv 25 mm, skruvavstånd och förskjutning av skivstöd.

Mellanlagsskivor av 12 mm spånskiva fastgöres i 25 mm Klimagolv med spånskiveskruv 3,5 × 35 mm. En golvpapp (min. 500 g/m²) monteras mellan värmefördelningsplattorna och mellanlagsskivorna för att förhindra knarrljud.

Fakta #8

Läs instruktionerna noggrant innan du börjar.

ANSVARFRISKRIVNING

Novopan Klimatgolv och Novopan Spaandex K-golv tillverkas under rigorös kvalitetskontroll. Produkter från Kronospan är under kontinuerlig utveckling och de tekniska specifikationerna är angivna med förbehåll för ändringar. I övrigt hänvisas till gällande leveransvillkor. Senast aktuella version är alltid tillgänglig på vår hemsida kronospan-se.se.

2024 © Kronospan [Nexttool, v.2, 08/2024]

kronospan
NOVOPAN TRÆINDUSTRI

KRONOSPAN ApS Pindstrup
8550 Ryomgaard · T +45 8974 7400
sales@kronospan-dk.dk · www.kronospan-dk.dk